

# Umgestaltung des Bahnknotens Stuttgart und Bereich Stuttgart - Wendlingen

## Einwendungsbearbeitung für die Planfeststellungsabschnitte 1.1 bis 1.6

### AUSGANGSLAGE

Der Geschäftsbereich Informatik ist ein eigenständiger Bereich der Techdata GmbH, der eigene Projektmanagement-Instrumentarien und Datenbankanwendungen entwickelt. Dank seiner Ausrichtung auf Projekt-Management-Instrumentarien und Datenbankanwendungen ist der Geschäftsbereich Informatik komplementär zum Geschäftsbereich Projektmanagement.

Hier näher beschrieben ist die Einwendungsbearbeitung für die Planfeststellungsabschnitte 1.1 bis 1.6 für die Umgestaltung des Bahnknotens Stuttgart (Projekt Stuttgart 21).

### AUFTRAGGEBER

DB ProjektBau GmbH,  
Niederlassung Südwest, Stuttgart

### PROJEKTMANAGEMENT

Techdata Projektsteuerung und Projektmanagement  
im Bauwesen GmbH

### Gesamtvolumen

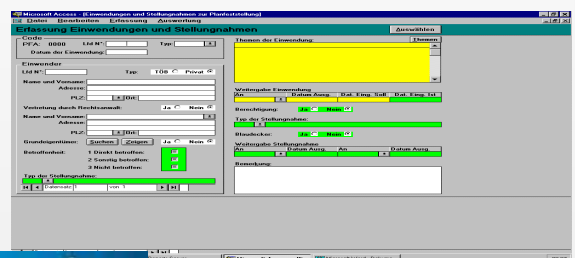
rd. 2.500 Mio Euro

Zeitraum: 1998 - 2003

### Charakteristische Angaben

Das Projekt „Stuttgart 21“ hat die Umgestaltung des Bahnknotens Stuttgart sowie den Bereich Stuttgart - Wendlingen (mit Flughafenanbindung) der Aus- und Neubaustrecke (ABS/NBS) Stuttgart - Augsburg zum Gegenstand.

Insgesamt umfasst das Projekt „Stuttgart 21“ eine Gesamtstreckenlänge von ca. 57 km, wovon ca. 32 km im Tunnel geführt werden.



### LEISTUNGEN TECHDATA

Organisatorische und administrative Unterstützung von PS 21 im Bereich der Bearbeitung von Stellungnahmen/Einwendungen im Rahmen der einzelnen Planfeststellungsverfahren innerhalb der „Arbeitsgruppe Planfeststellungsverfahren“.

Überprüfung und Optimierung / Anpassung von Aufbau- und Ablauforganisation Ausarbeitung "Handbuch Einwendungsbearbeitung" (Abläufe, Checklisten etc.) Einführung des "Handbuchs Einwendungsbearbeitung" sowie des EDV-Programms bei den beteiligten Stellen.

### Datenbank - Entwicklung:

Entwurf, Abstimmung mit PS 21 und abschließende Definition des Anforderungskataloges für die Datenbankanforderung, Datenmodell, Programmierung Tests, Anpassungen und Korrekturen Installation und Abnahme der Datenbank Beispiel „Einwender-Datenbank“/Mitarbeit bei der Einführung des EDV-Programms.