

## Straßenbahn Nürnberg Kongressschleife

**Auftraggeber:**  
Verkehrsaktiengesellschaft  
Nürnberg

**Projektverfasser:**  
Emch + Berger GmbH  
Ingenieure und Planer  
Nürnberg

**Baujahr:**  
2002

### Charakteristische Angaben

- Länge der 2-spurigen Straßenbahnschleife 1,2 km
- **Haltepunkte:**  
Neubau Haltestelle Dokuzentrum  
Umbau Haltestelle Luitpoldhain  
Umbau Haltestelle Dutzendteich
- **Oberbau:**  
Rasengleis in Grünflächen  
Feste Fahrbahn im Straßenbereich
- **Fahrleitung:**  
350 m Flachkette  
850 m Hochkette  
450 m Seilgleitfahrleitung
- **Lichtsignalanlagen:**  
Umbau der beiden Kreuzungen an der Stadtautobahn Bayernstraße
- **Ingenieurbauwerke:**  
1 Fußgängerunterführung  
1 Kanalbauwerk

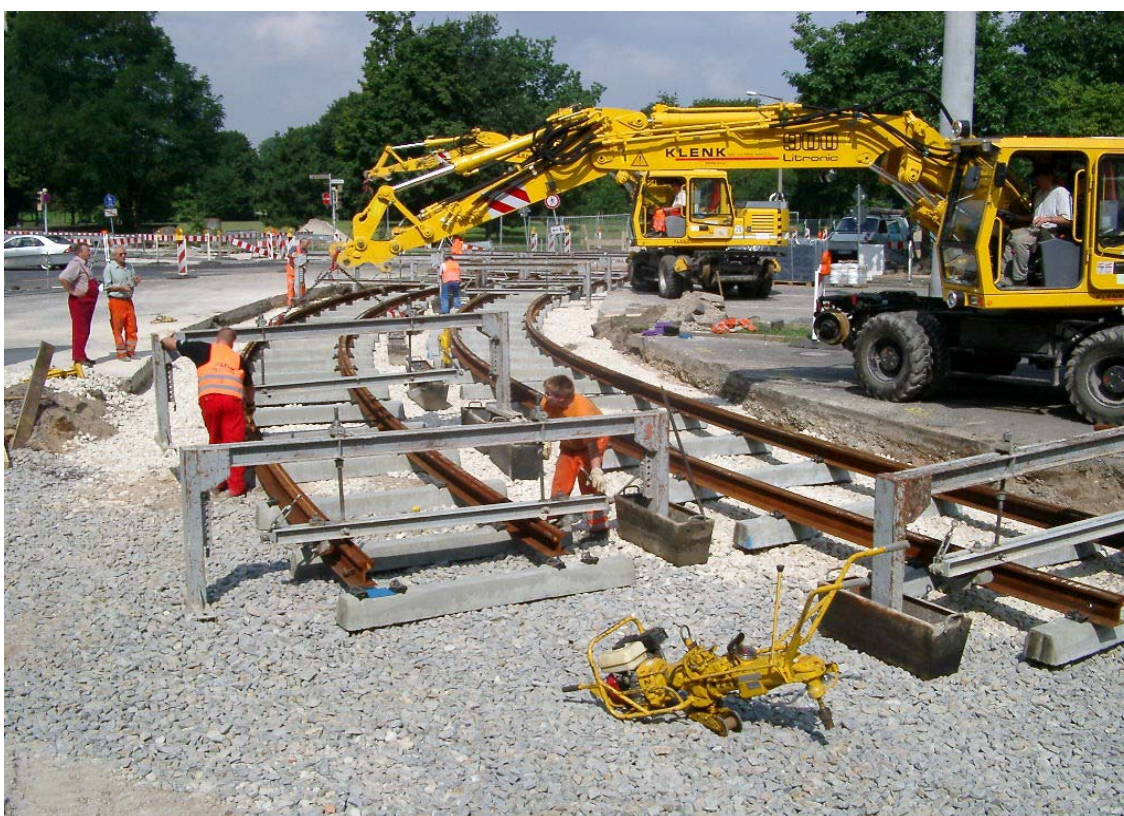
### Erbrachte Leistungen

- Objektplanung Verkehrsanlage Lph 1 – 9 (Gesamtplanung)
- Objektplanung Ingenieurbauwerke Lph 1 - 9
- Projektsteuerung
- Tragwerksplanung
- Örtliche Bauüberwachung

### Ausgangslage

Die Bedeutung des Dokumentationszentrums Reichsparteitagsgelände erforderte eine attraktive Anbindung an den öffentlichen Personennahverkehr. Gleichzeitig kommt der Ausbau dem gesamten Freizeit-Areal mit seinen Großveranstaltungen zu Gute.

Die neue leistungsfähige Direktverbindung vom Hauptbahnhof zum Dokumentationszentrum und in der Schleife zurück, führt zu einer wirtschaftlicheren Verkehrsführung als die früheren beiden Stichverbindungen mit Wendeschleife am Ende. Am Dokumentationszentrum konnte darüber hinaus eine leistungsstarke Verknüpfung mit den Buslinien des Ringes hergestellt werden.



**Verlegung der Gleisbögen im Bereich der Stadtautobahn Bayernstraße als Feste Fahrbahn**